

БЮДЖЕТ ДЛЯ ГРАЖДАН

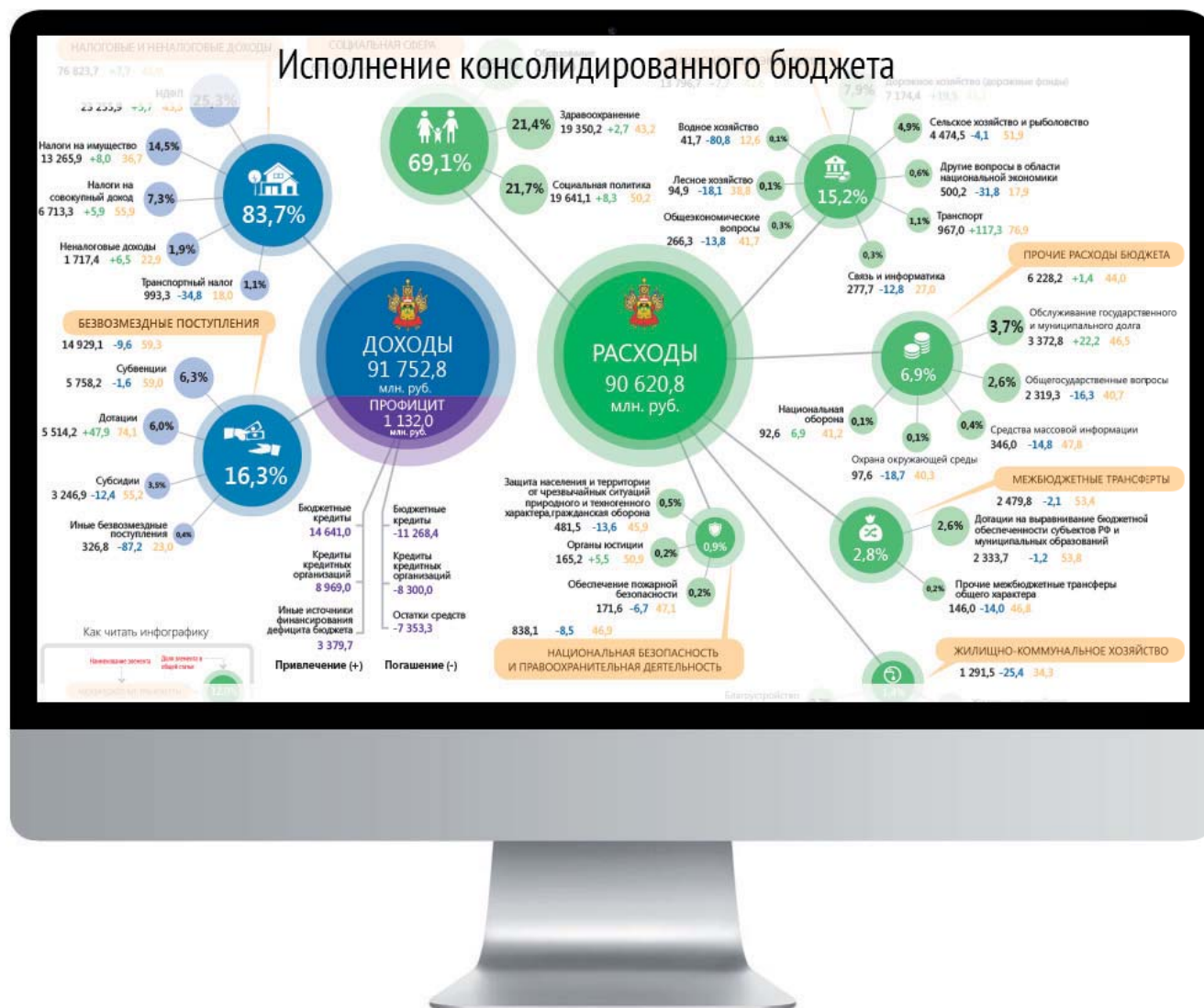


iMonitoring



НПО КРИСТА

ПРОСТО И НАГЛЯДНО О РЕЗУЛЬТАТАХ ДЕЯТЕЛЬНОСТИ ГОСУДАРСТВА ПО ПОЛУЧЕНИЮ И РАСХОДОВАНИЮ ФИНАНСОВЫХ СРЕДСТВ



Видеоролик «Бюджет для граждан»



- яркое, наглядное и последовательное представление данных
- укрупненные и детальные данные для различных целевых групп пользователей
- повсеместный доступ к информации



НОРМАТИВНО-ПРАВОВАЯ БАЗА

Бюджетный кодекс Российской Федерации

Принцип прозрачности (открытости) бюджетной системы Российской Федерации



Приказ Министерства финансов Российской Федерации №145н от 22 сентября 2015 года

«Об утверждении Методических рекомендаций по представлению бюджетов субъектов Российской Федерации и местных бюджетов и отчетов об их исполнении в доступной для граждан форме»



Бюджетное Послание Президента Российской Федерации Федеральному собранию

«О бюджетной политике в 2014-2016 годах»



Государственная программа Российской Федерации

«Управление государственными финансами», утвержденная Постановлением Правительства Российской Федерации №320 от 15.04.2014 г.



Иные нормативно-правовые акты РФ, субъектов РФ и муниципальных образований субъектов РФ



ЦЕЛЕВАЯ АУДИТОРИЯ

ДЛЯ ГРАЖДАН (G2C)

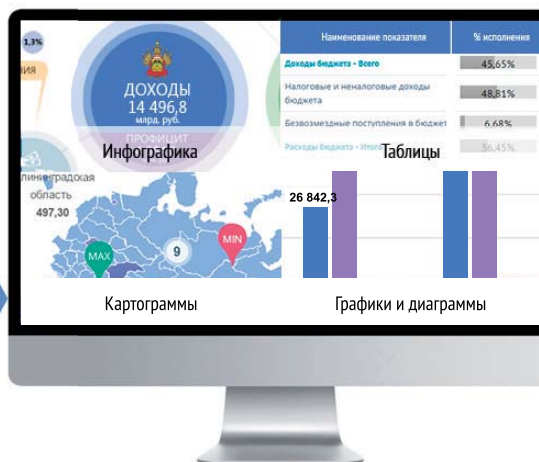
- СТУДЕНТЫ, ШКОЛЬНИКИ
- СМИ, ЖУРНАЛИСТЫ
- АКТИВНОЕ НАСЕЛЕНИЕ
- МОЛОДЕЖЬ
- СОЦИАЛЬНЫЕ ГРУППЫ

ДЛЯ БИЗНЕСА (G2B)

- БИЗНЕС
- ИНОСТРАННЫЕ ГРАЖДАНЕ

ДЛЯ ГОСУДАРСТВА (G2G)

- ОРГАНЫ ВЛАСТИ



ВОЗРАСТНЫЕ ГРУППЫ:

- > Дети
- > Молодежь
- > Взрослые
- > Пожилые

ПО СТЕПЕНИ АКТИВНОСТИ:

- > Менее активные
- > Средне активные
- > Наиболее активные

ПО СТЕПЕНИ ЗАНЯТОСТИ:

- > Много свободного времени
- > Мало свободного времени

ПО ЗНАНИЮ БЮДЖЕТНОГО ПРОЦЕССА:

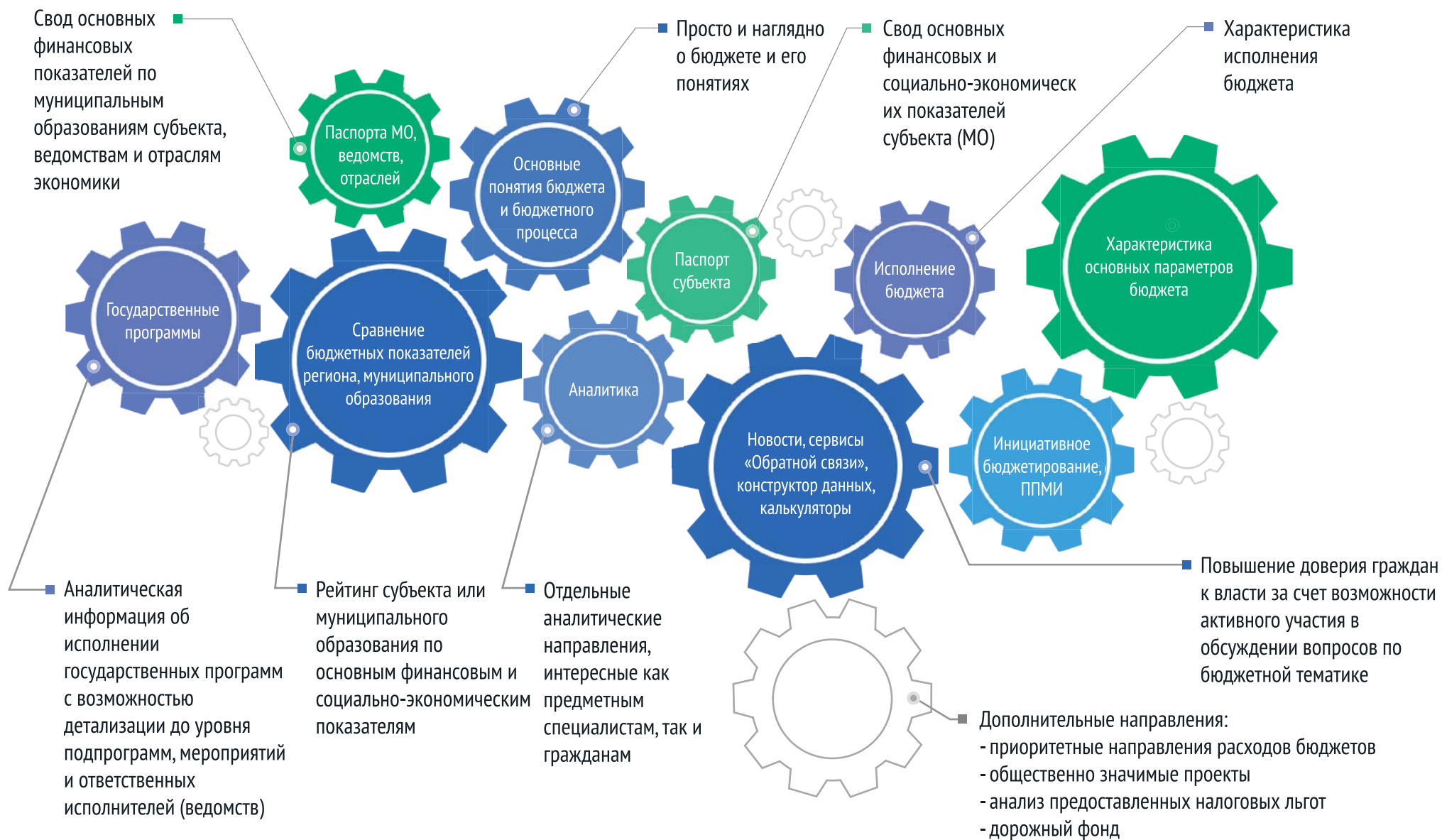
- > Специалисты
- > Не специалисты

СОДЕРЖАТЕЛЬНАЯ ЧАСТЬ И ФОРМА ДОНЕСЕНИЯ ЗАВИСИТ ОТ ПРИНАДЛЕЖНОСТИ К ЦЕЛЕВЫМ ГРУППАМ

Решение предназначено как для специалистов и аналитиков, так и для пользователей, которые не обладают специальными знаниями в области финансов и бюджетной политики



СОСТАВ РЕШЕНИЯ



СОСТАВ КОМПОНЕНТОВ РЕШЕНИЯ

■ Информационные материалы в СМИ, в сети Интернет, в социальных сетях. Укрупненные и детальные данные для различных целевых групп. Повсеместный доступ к информации

■ Доступная визуализация. Наглядное представление. Динамика и анимация

■ Последовательная детализация данных, повсеместный доступ к информации с мобильных устройств

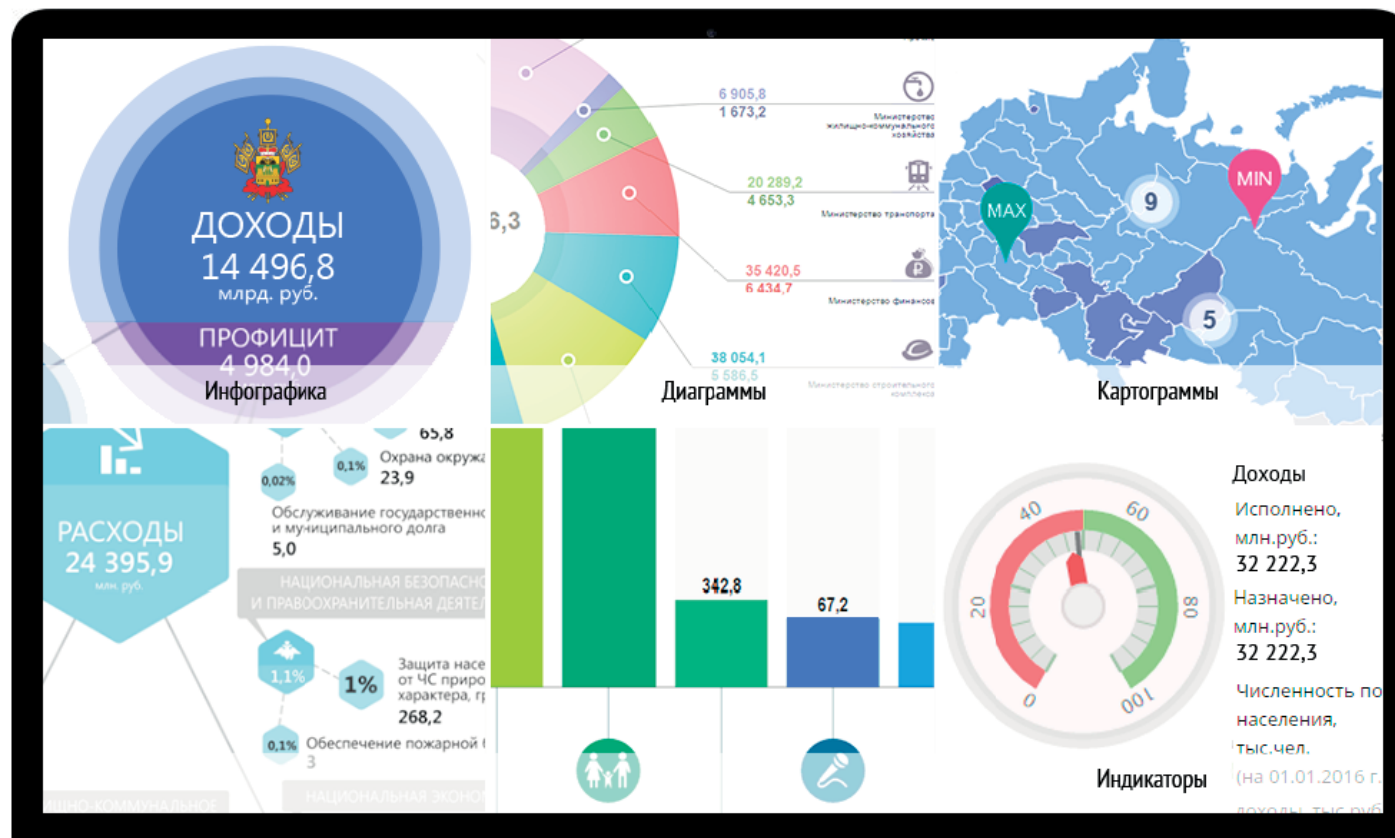
■ Конструкторы данных и инфографики для журналистов, СМИ, студентов. Интерактивный многомерный анализ данных (Ad hoc, OLAP). Построение произвольной аналитической отчетности

■ Сервисы «обратной связи» и калькуляторы

■ Загрузка и сбор информации из различных источников



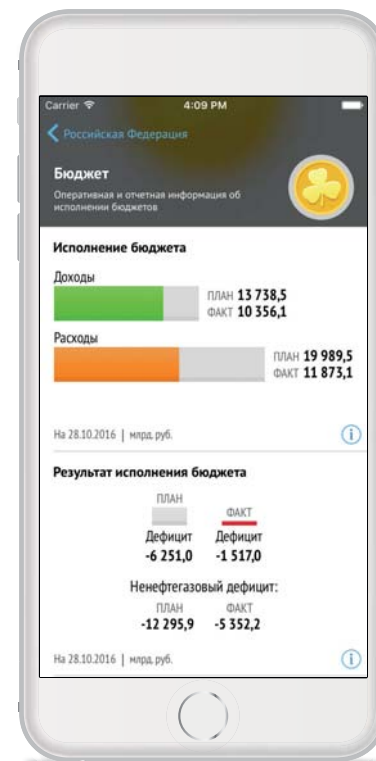
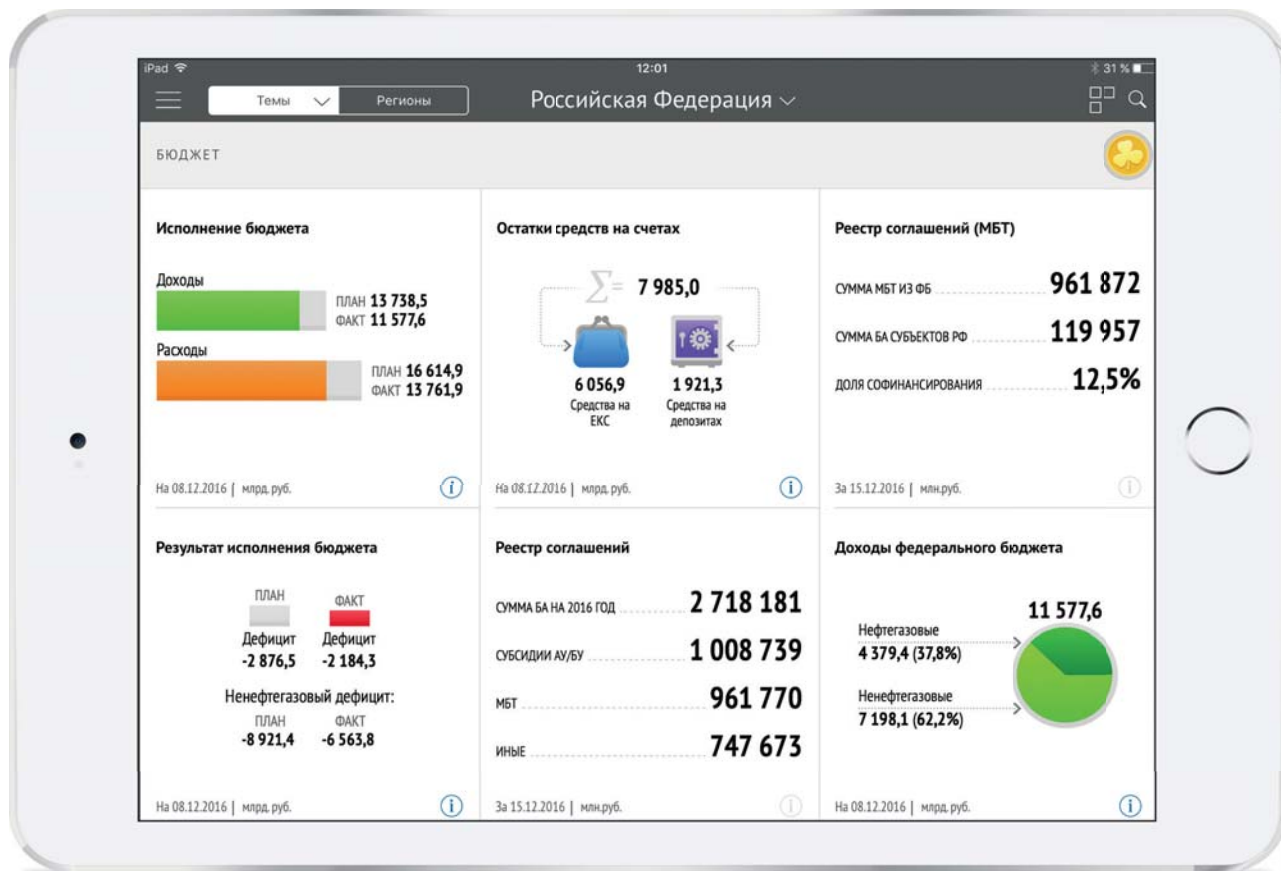
ИНФОРМАЦИОННЫЙ ПОРТАЛ



ИНФОГРАФИКА, ДИАГРАММЫ, КАРТЫ, ИНДИКАТОРЫ

- представление информации о бюджете в яркой и наглядной форме для повышения заинтересованности граждан
- «числа в картинках» наиболее понятны и наглядно отражают соотношение предметов и фактов

МОБИЛЬНОЕ ПРИЛОЖЕНИЕ



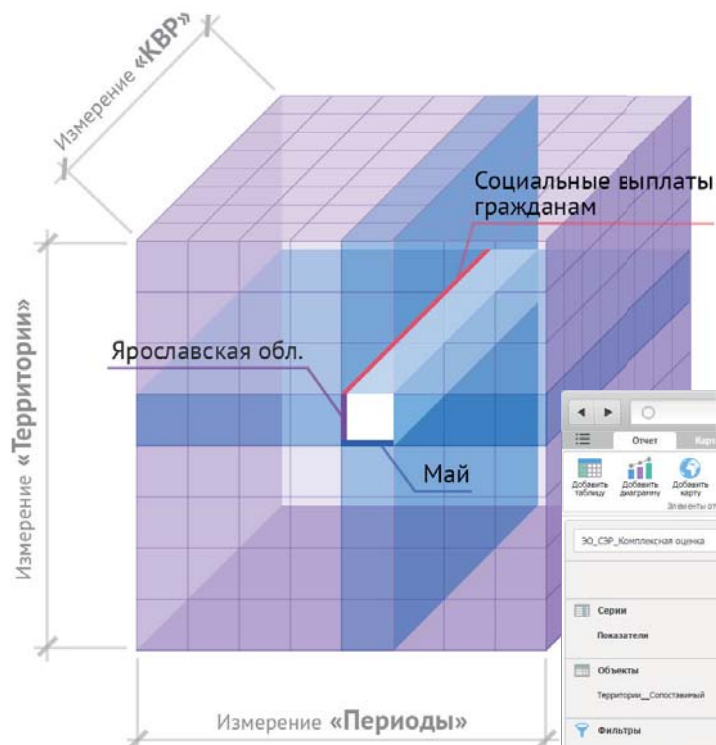
в App Store




в Google Play

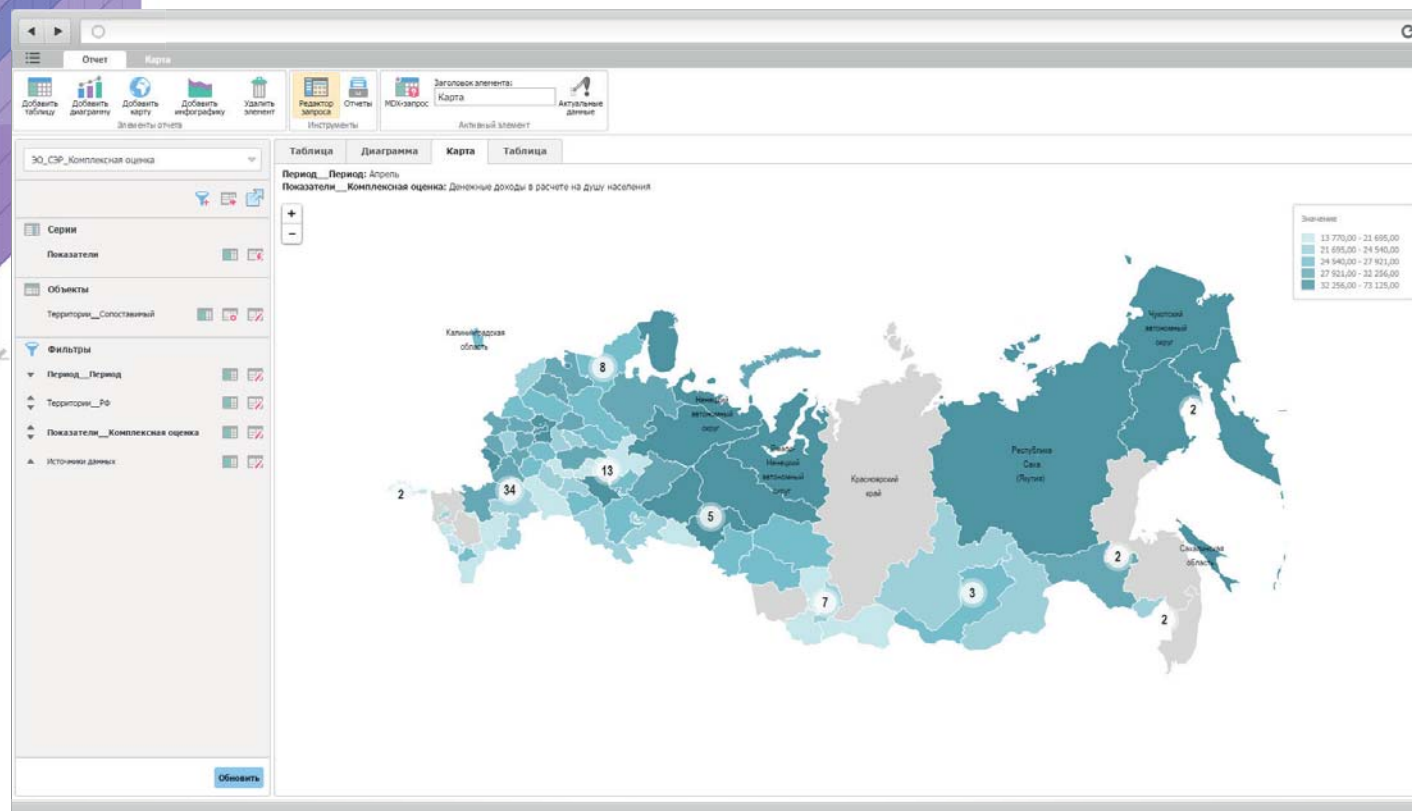
Мобильное приложение ориентировано на граждан с активной жизненной позицией. Работает на планшетах и смартфонах с операционными системами iOS и Android

ВЕБ-КОНСТРУКТОР

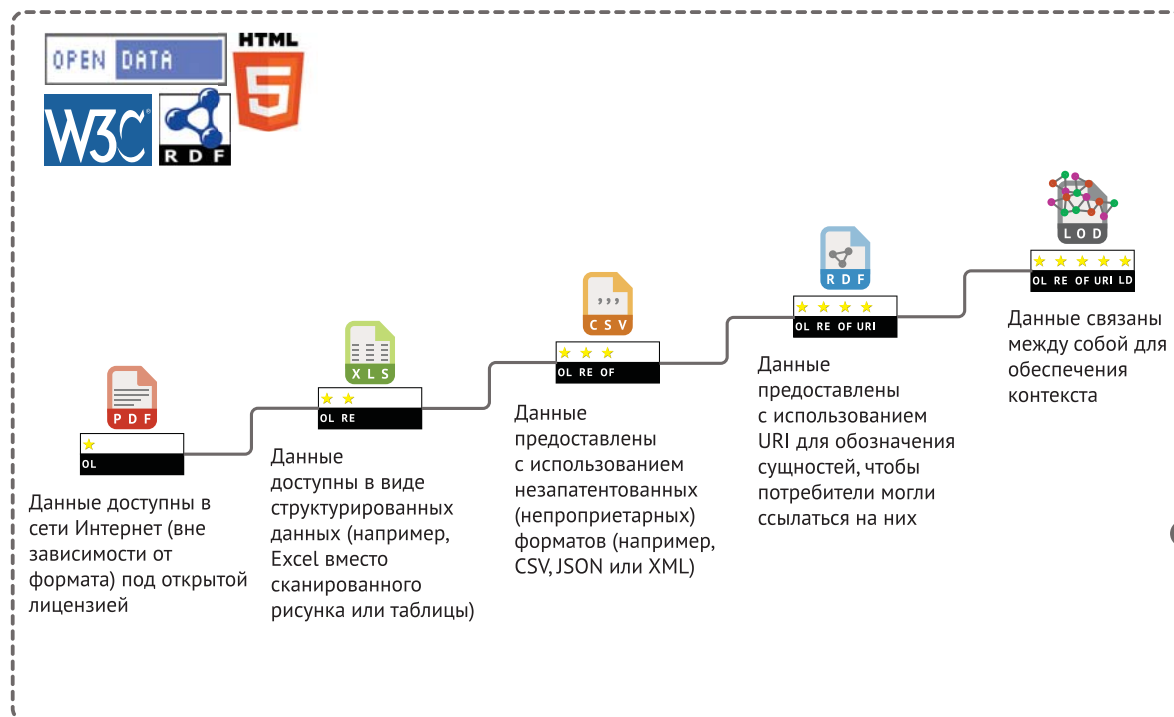


Предназначен для построения нерегламентированной аналитической отчетности (таблиц, диаграмм, картограмм, индикаторов и инфографики) по данным многомерной базы. Сервис конструктора работает с многомерными моделями в терминах предметной области и предназначен для экспертного сообщества и учебных учреждений.

Обучающие ролики по работе с Веб-конструктором на YouTube 



ОТКРЫТЫЕ ДАННЫЕ



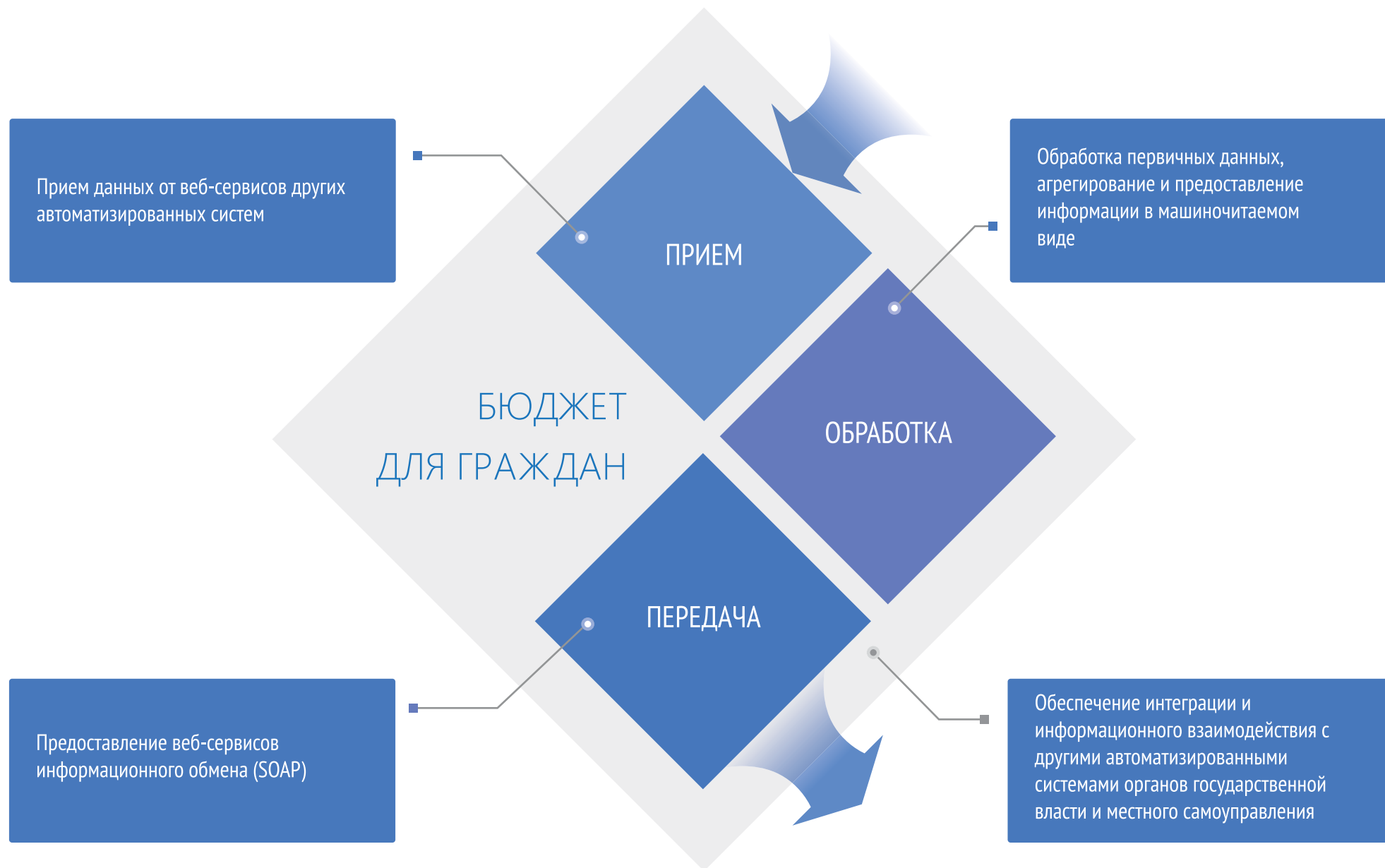
Открытые данные – информация, размещенная в сети Интернет в виде систематизированных данных, организованных в формате, обеспечивающем ее автоматическую обработку без предварительного изменения человеком, в целях неоднократного, свободного и бесплатного использования. Открытые данные ориентированы на различные целевые группы: органы государственной власти, бизнес-сообщество, население.

В соответствии с Федеральным законом от 09 февраля 2009 г. № 8-ФЗ «Об обеспечении доступа к информации о деятельности государственных органов и органов местного самоуправления» реализован механизм автоматического формирования и публикации наборов открытых данных, удовлетворяющих требованиям методических рекомендаций по публикации открытых данных государственными органами и органами местного самоуправления, а также техническим требованиям к публикации открытых данных, утвержденным протоколом заседания Правительственной комиссии по координации деятельности Открытого Правительства от 29 мая 2014 г. № 4.

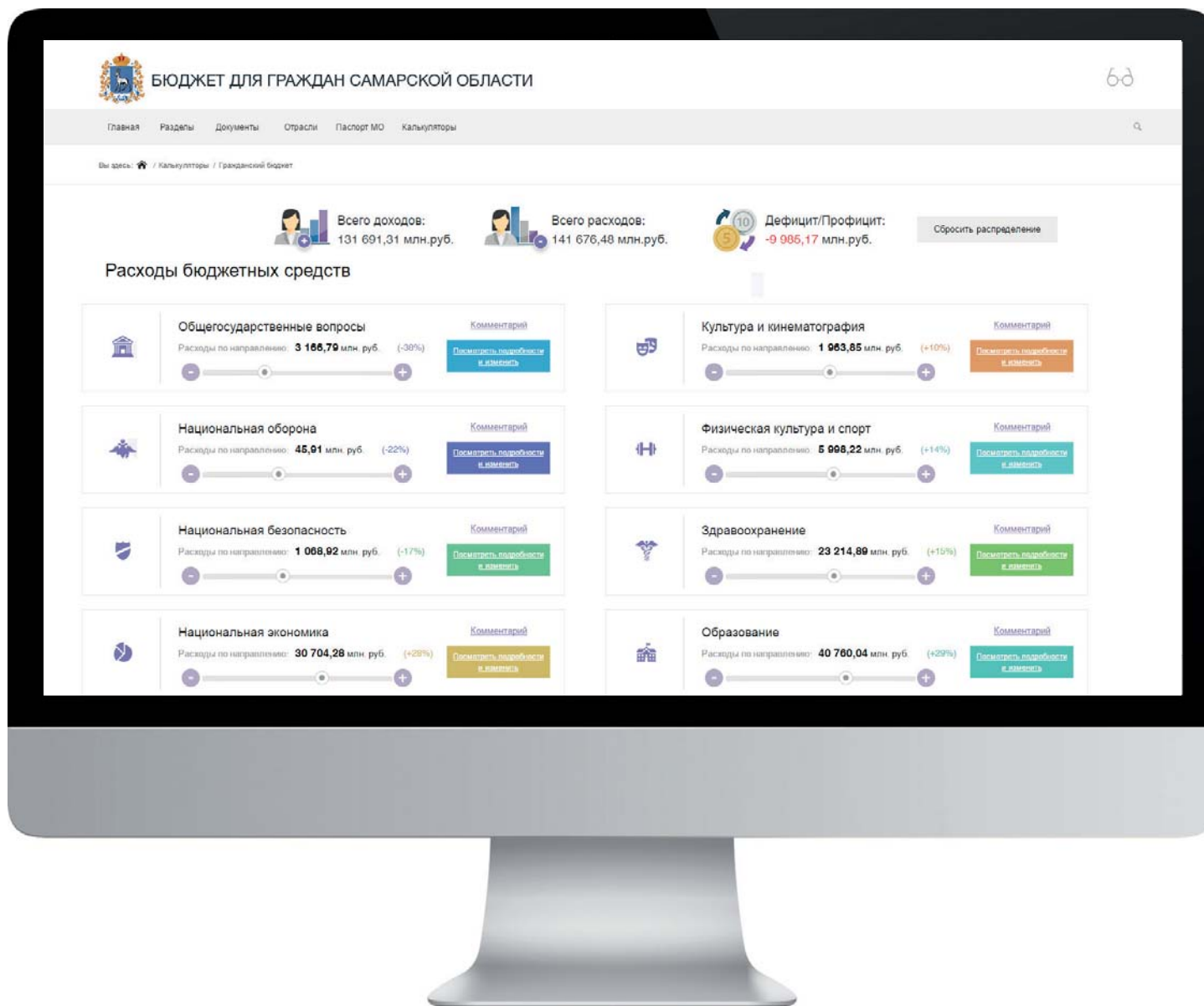




ИНФОРМАЦИОННОЕ ВЗАИМОДЕЙСТВИЕ



СЕРВИСЫ ОБРАТНОЙ СВЯЗИ



- калькуляторы для расчета личного вклада в бюджет (транспортный, земельный налог, налог на имущество, подоходный налог, налоговые вычеты)
- калькулятор семейных расходов
- бюджетные калькуляторы для формирования собственного варианта бюджета

- вопрос-ответ
- форум
- опросы

- регистрация и подписка на интересующие материалы
- обработка статистики посещений
- оценка материалов

- путеводитель по portalу
- карта portalа



ПОДДЕРЖКА ПРОЕКТОВ МЕСТНЫХ ИНИЦИАТИВ



В соответствии с целями и задачами проектов поддержки местных инициатив, обеспечивается:

- организация диалога между гражданами и органами власти;
- повышение уровня участия граждан в решении собственных проблем;
- определение актуальных задач и приоритетных направлений для финансовых вложений;
- осуществление конкурсного отбора проектов;
- обеспечение мониторинга и контроля качества реализации проектов со стороны граждан и органов власти различных уровней.

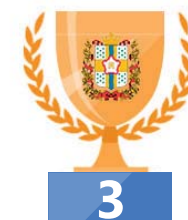
ЛУЧШАЯ ПРАКТИКА



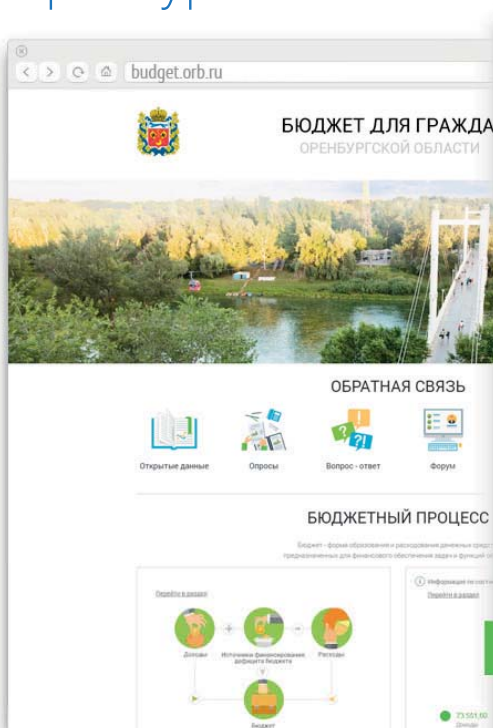
Оренбургская область



Краснодарский край



Омская область



Шесть из десяти регионов-победителей рейтинга открытости бюджетных данных по итогам 2015 года используют в работе решения НПО Криста

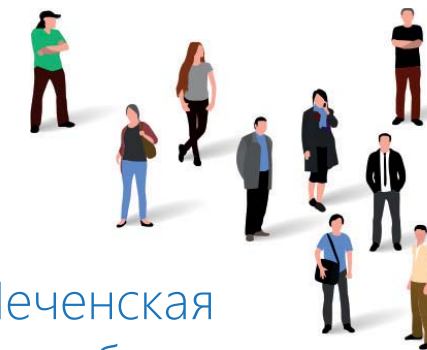
- 🏆 1 место - Краснодарский край
- 🏆 2 место - Оренбургская область
- 🏆 3 место - Омская область
- ✅ 7 место - Ханты-Мансийский автономный округ – Югра
- ✅ 8 место - Московская область
- ✅ 9 место - Ставропольский край

ЛУЧШАЯ ПРАКТИКА

Самарская область

Московская область

Чеченская Республика



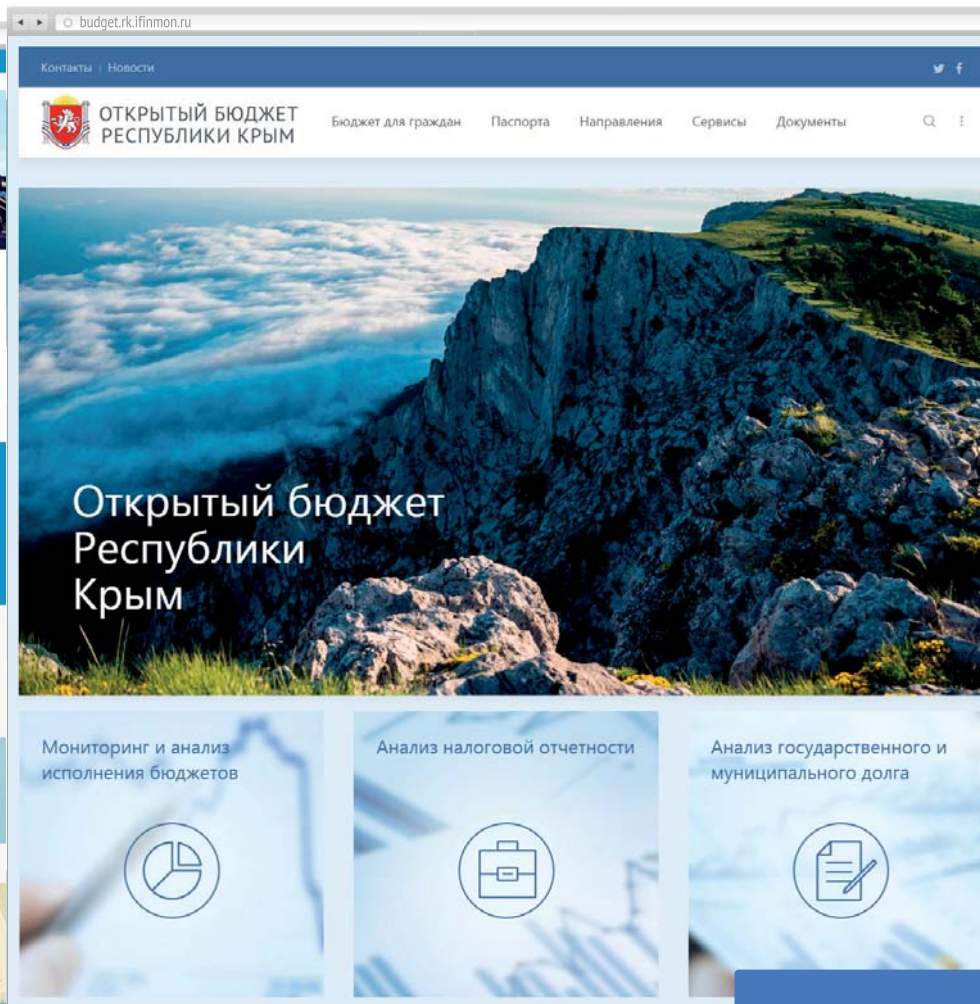
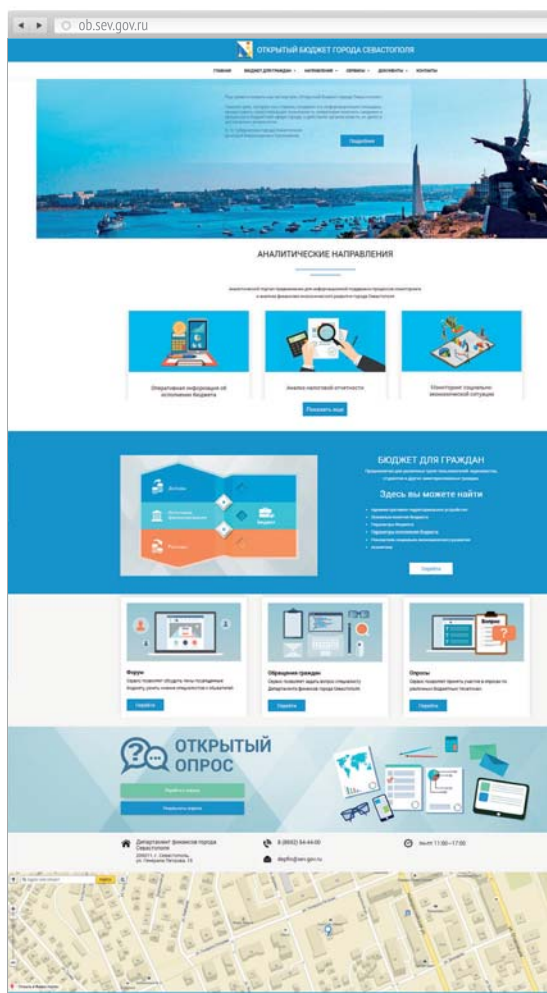
Вся лучшая практика аналитических решений на портале iminfin.ru

ЛУЧШАЯ ПРАКТИКА

г. Севастополь

Республика Крым

Ямало-Ненецкий автономный округ



Вся лучшая практика аналитических решений на портале iminfin.ru





ЭКСПЕРТНАЯ СИСТЕМА ПЕРСОНАЛЬНЫЙ АВТОМАТИЗИРОВАННЫЙ ПОМОЩНИК



Электронный помощник — новое направление развития IT-решений в сфере бюджетной и финансовой аналитики. Получая от пользователя запрос данных, выполненный в произвольной форме — в голосовом или текстовом режиме, система автоматически переводит его в машиночитаемый вид, обрабатывает и на выходе выдает результат, сформулированный максимально понятным и доступным образом. Использование искусственного интеллекта и нейросетей позволяет экономить время на поиск, а также избегать ошибок, связанных с «человеческим фактором», при обработке и формировании аналитической информации.

Сколько потрачено на реконструкцию автовокзала в Рыбинске



Сколько средств тратится ежегодно на ремонт трассы Ярославль-Рыбинск

Какие школы города Рыбинска будут отремонтированы в первую очередь в 2017 году

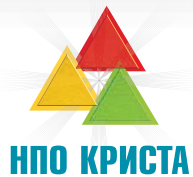
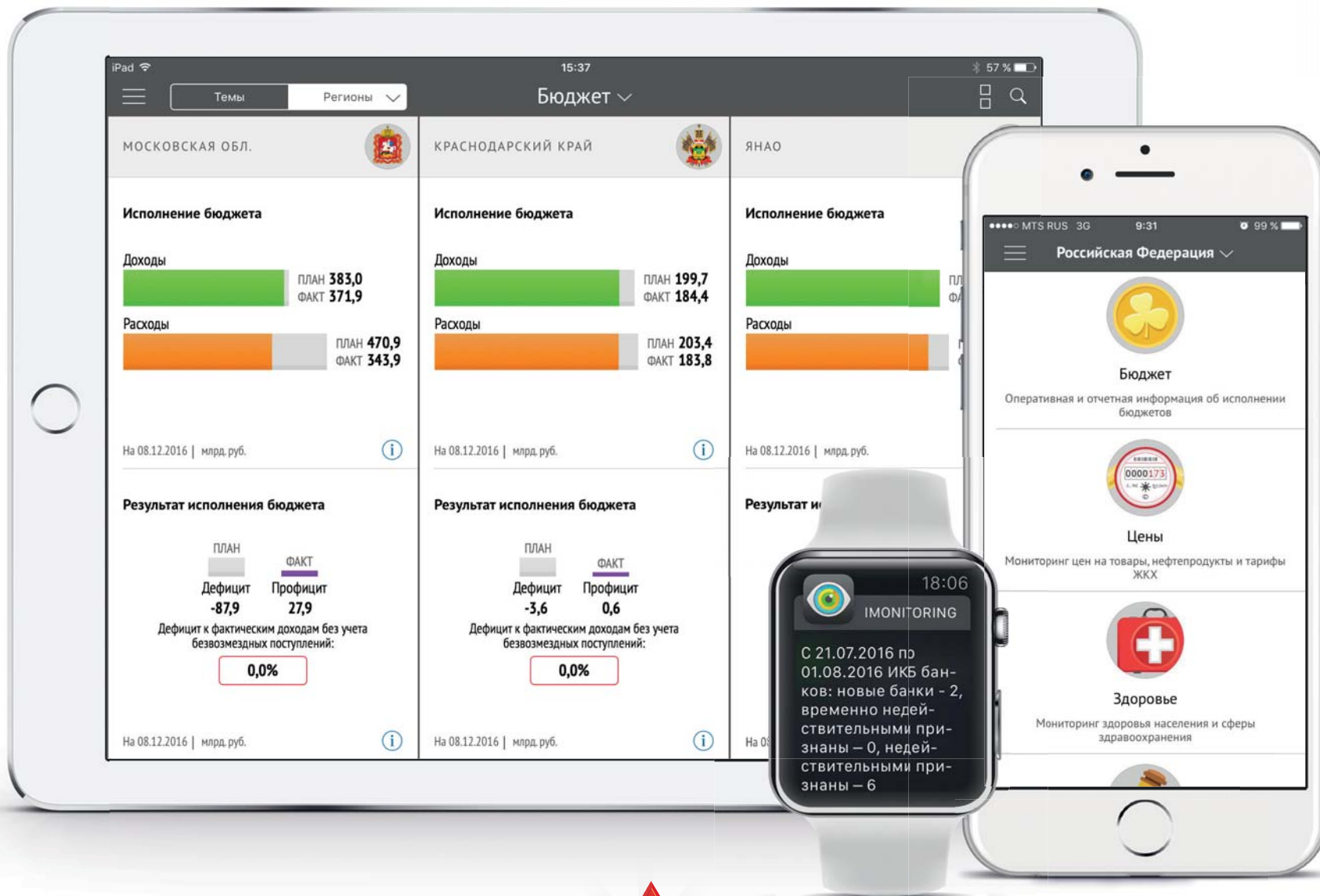
Сколько денег выделено из бюджета Тутаева на благоустройство дворов в Заволжском районе

В каких объемах запланировано повышение зарплаты работникам медицинских учреждений Углича

Какое финансирование предусмотрено на строительство водоочистных сооружений в Ярославле

В каком городе Ярославской области самый низкий уровень безработицы

Насколько будет увеличена субсидия на оплату услуг ЖКХ в 2017 году



109012, г. Москва, ул. Ильинка, д.4,
 Бизнес-центр «Капитал», офис 303
 Call-центр: 8-800-200-20-73
www.krista.ru



Видеоролик
 «Бюджет для граждан»



krista.ru